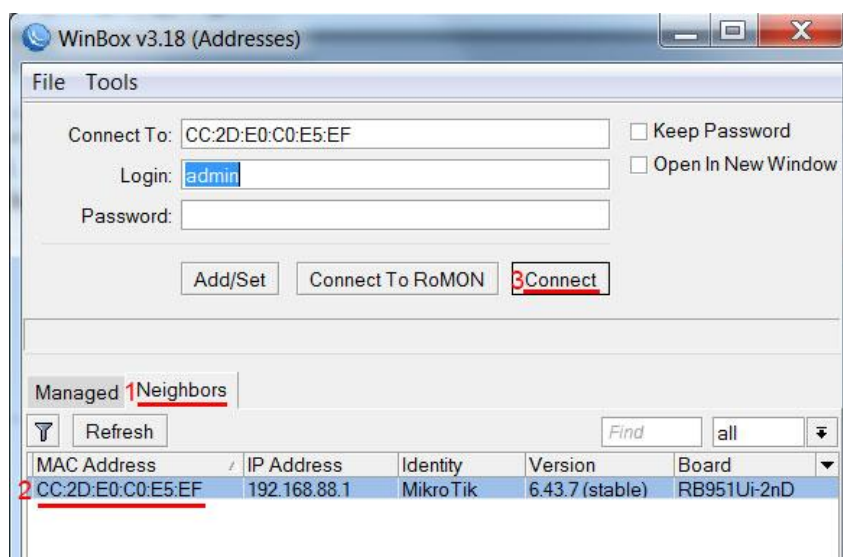


Схема подключения роутера MikroTik:

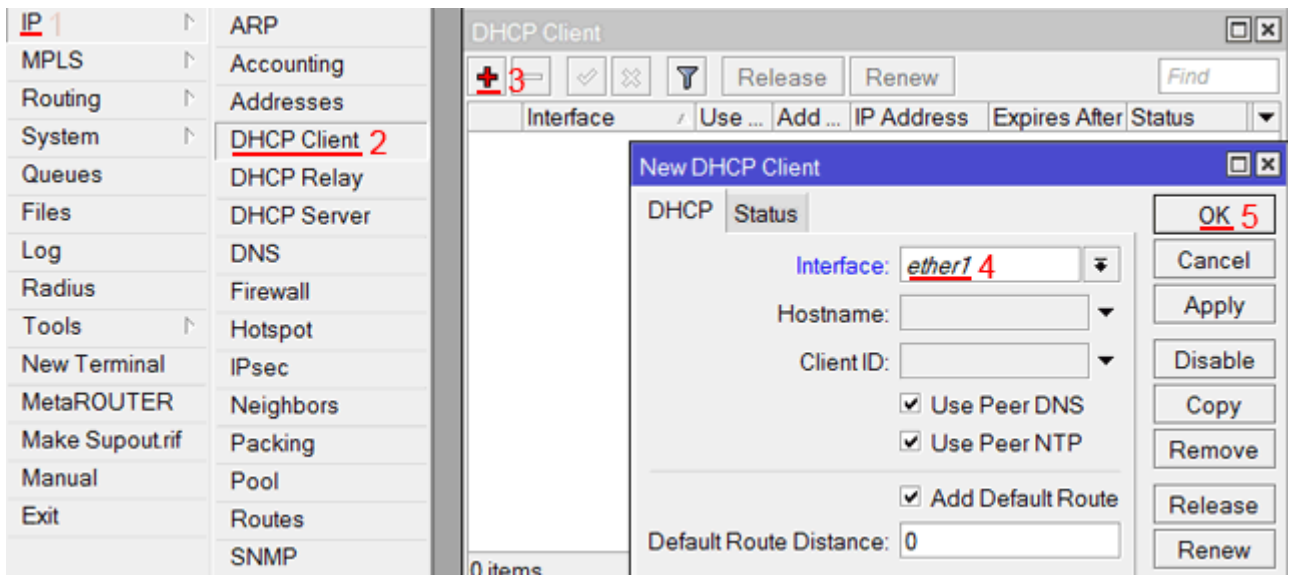
- кабель провайдера интернета подключаем в первый порт роутера;
- компьютер подключаем к роутеру MikroTik сетевым кабелем в любой LAN порт от 2 до 5;
- ноутбук и другие беспроводные устройства подключим по Wi-Fi;
- блок питания включаем в разъем «Power» роутера MikroTik

Настраивать роутер MikroTik с помощью программы **Winbox**.
Подключаемся к роутеру MikroTik:

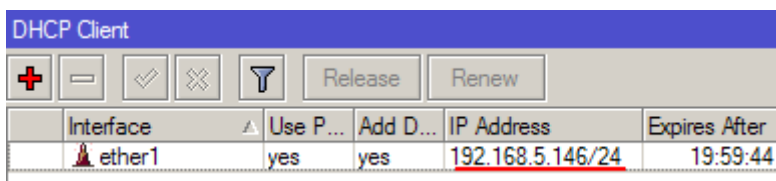
1. Запустите программу Winbox и перейдите на вкладку **Neighbors**;
2. В списке отобразится ваш роутер. Нажмите левой кнопкой мыши на его MAC адрес;
3. Нажмите кнопку **Connect**.
Login по умолчанию **admin**, пароль пустой.



1. Открываем меню **IP**;
2. Выбираем **DHCP Client**;
3. В появившемся окне нажимаем кнопку Add (плюсик);
4. В новом окне в списке **Interface**: выбираем WAN интерфейс **ether1**;
5. Нажимаем кнопку **OK** для сохранения настроек.



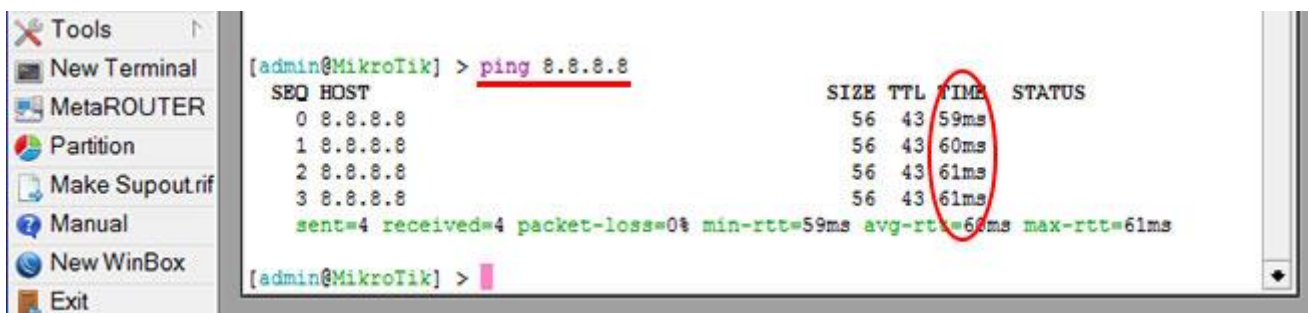
Теперь мы получили IP адрес от провайдера, который отображается в столбце **IP Address**.



Проверим, что есть связь с интернетом:

1. Открываем меню **New Terminal**;
2. В терминале пишем команду **ping 8.8.8.8** (пингуем сайт google) и жмем **Enter** на клавиатуре.

Как видим, идут пинги по 60ms, значит интернет подключен и работает. Остановить выполнение команды можно комбинацией клавиш на клавиатуре Ctrl+C.



Если вышеописанные действия выполнены, запускаем любой браузер и заходим на сайт **<http://ab.sevencom.ru>**.



ДОСТУП В ИНТЕРНЕТ

Ваш логин Ваш пароль Отправить

Прописываем Логин и Пароль указанные в договоре и нажимаем кнопку «Отправить».

Если всё сделано, верно, доступ в Интернет будет открыт.