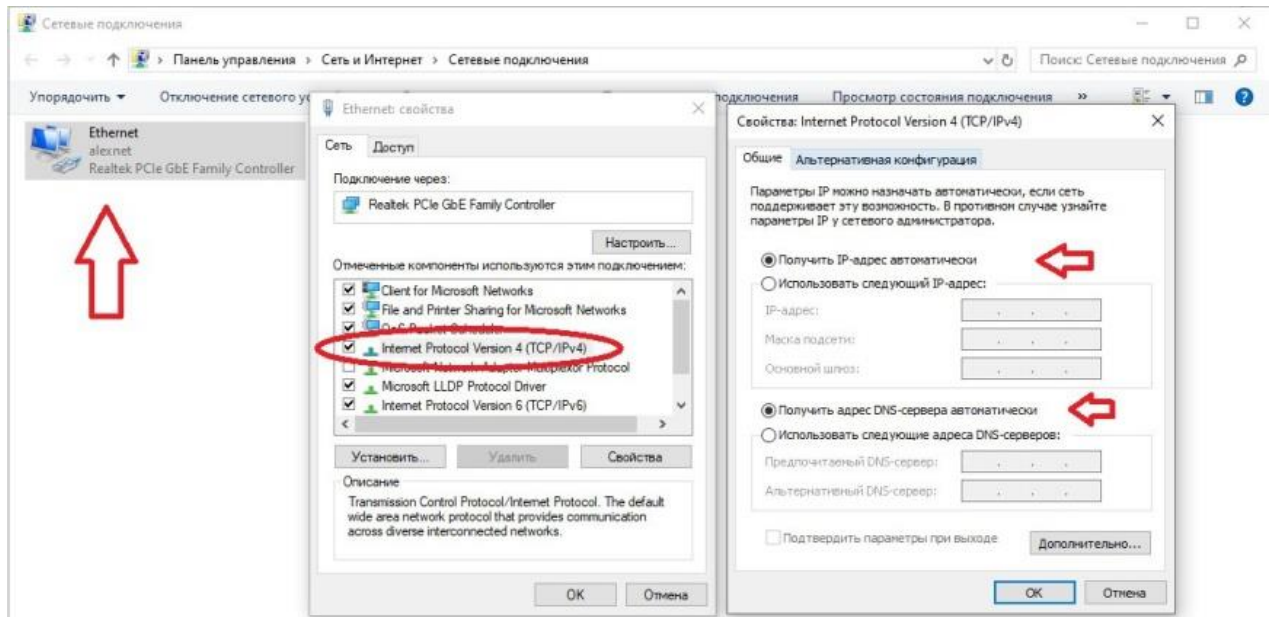
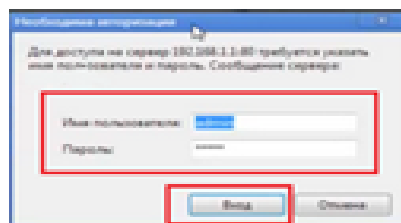
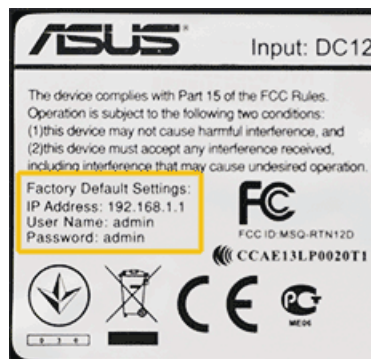


Для настройки необходимо чтобы получение сетевых реквизитов на компьютере было выставлено на автоматический режим.



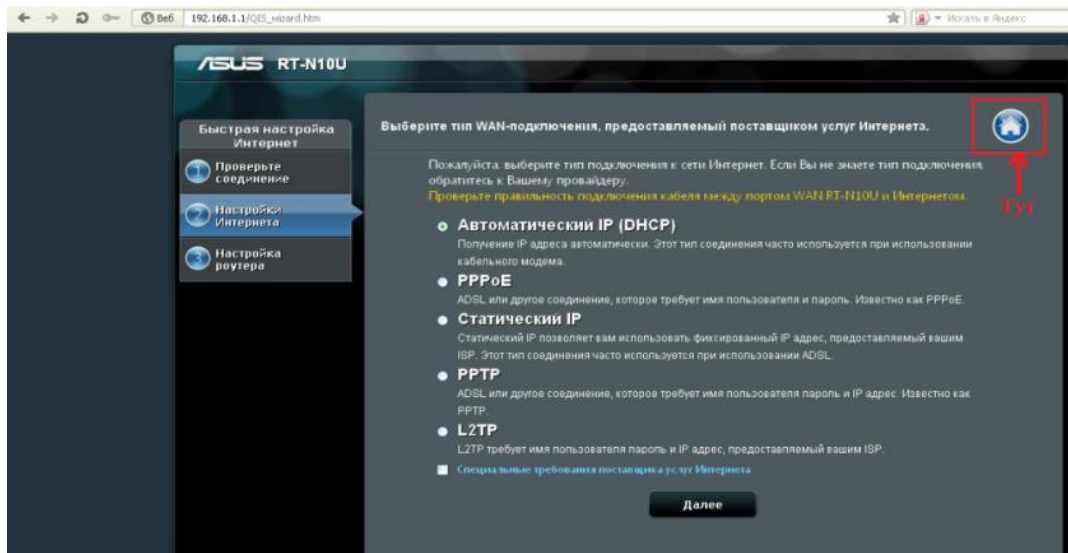
После подключение роутера к компьютеру зайдём на него. Для этого откроем любой браузер. В адресной строке набираем 192.168.0.1 (192.168.1.1) и жмём «Enter», выветится окно авторизации, здесь указываем Имя пользователя – admin, Пароль – admin (по умолчанию).



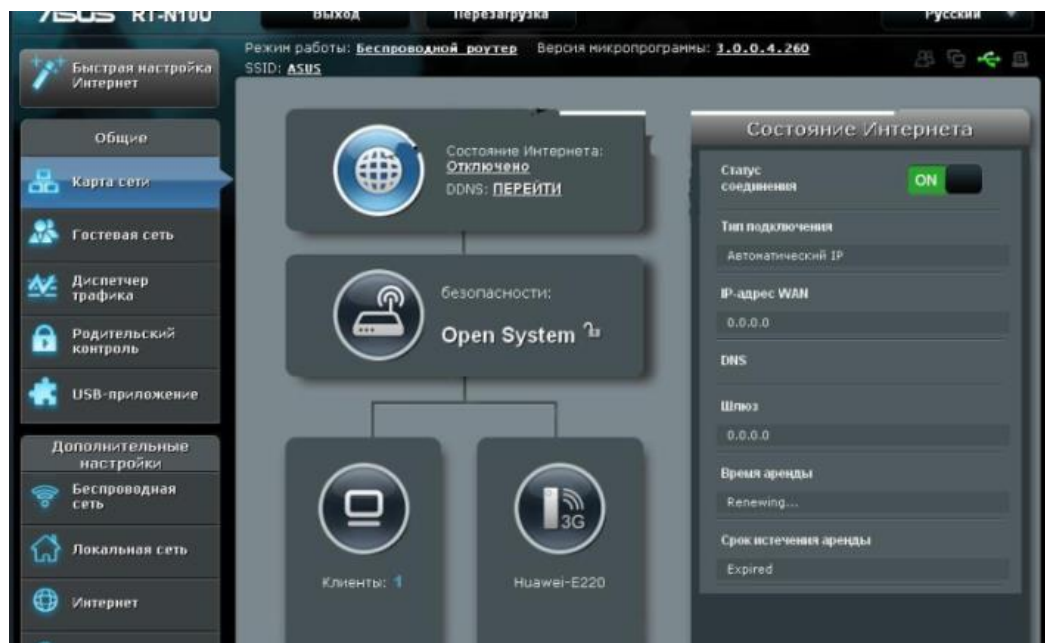
Если вы первый раз настраиваете роутер, перед вами откроется окно быстрой настройки.

В этом случае можно сразу выбрать тип подключения отметив пункт – Автоматический IP (DHCP) и нажать кнопку далее, после чего произвести настройку WI-FI сети (параметры указаны ниже).

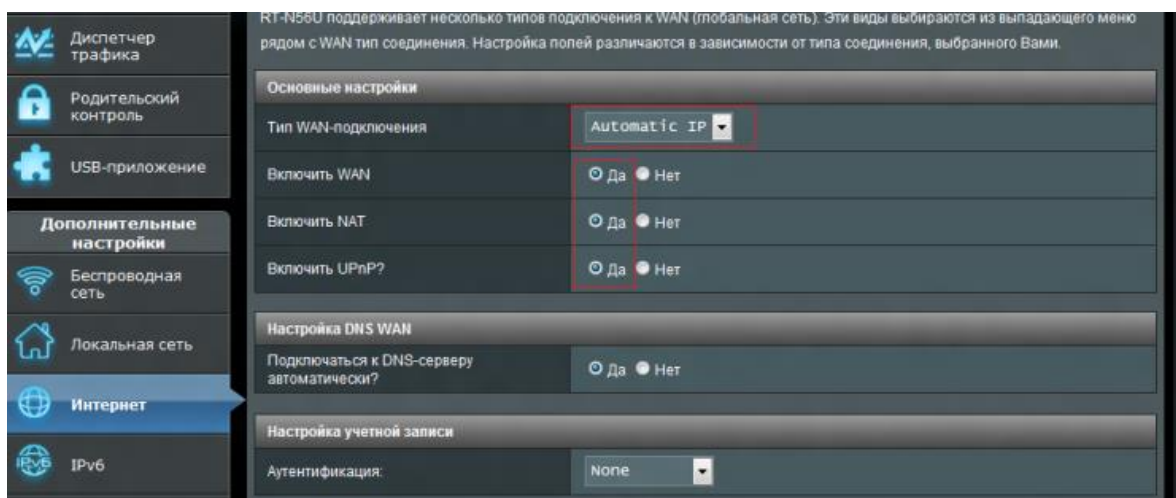
Либо жмём на домик в верхнем правом углу и выполняем настройки вручную



Откроется стартовый интерфейс настройки:



Для настройки перейдем в раздел «Интернет» и выберем в пункте «Тип WAN-подключения» в меню строку «Автоматический IP»

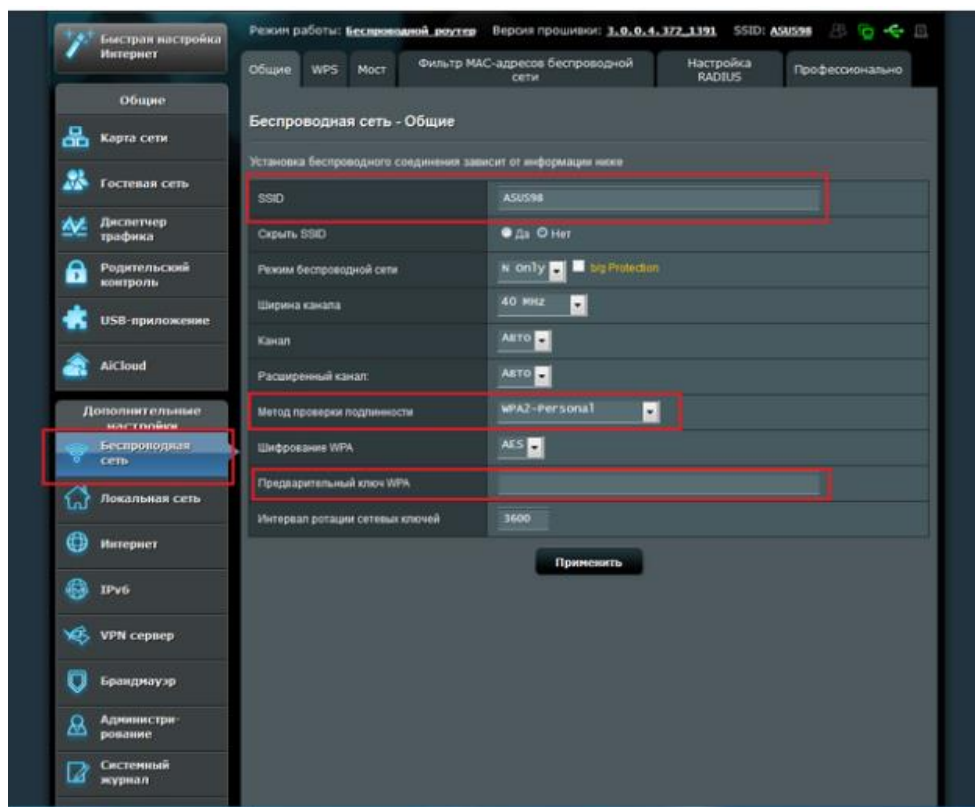


- **Wan Connection Mode** (Режим Подключения) выбираем - "Подключаться Автоматически" (**Connect Automatically**).

Остальные настройки оставляем без изменения. После этого жмите на кнопку «Принять».

После настройки интернета **настроим беспроводную сеть и безопасность сети**. Для этого перейдем в раздел «Беспроводная сеть». И зададим данные:

1. В поле (SSID) – зададим имя сети, то имя, которое будет отображаться в списке доступных подключений.
2. В поле «Метод проверки подлинности» –выбираем «WPA2-Personal».
3. Затем в поле «Предварительный ключ WPA» – задаем пароль вашей сети, латинскими буквами и цифрами, не менее 8 символов.
4. И жмем кнопку «Принять».



После указания всех необходимых параметров нажимаем кнопку «Применить».

Настройка завершена.